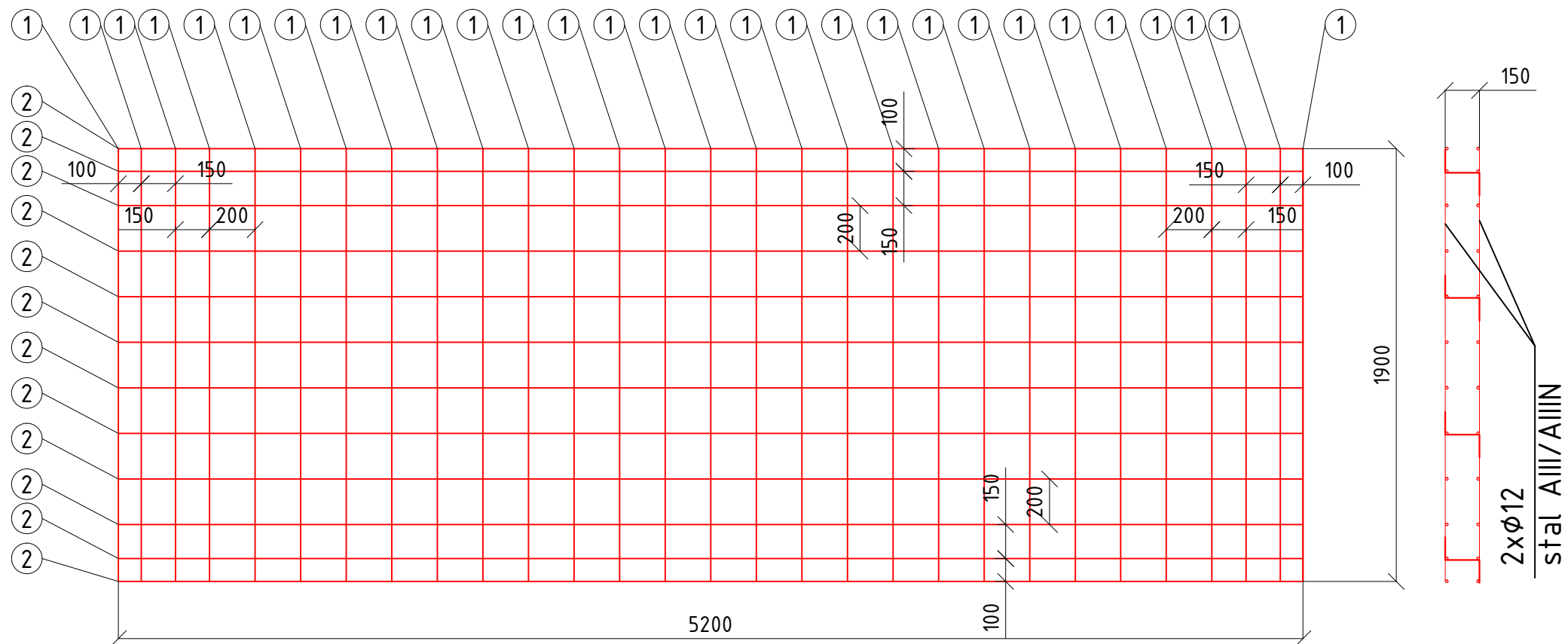



Płyta denna



Inwestor:		Przedsiębiorstwo Komunalne sp. z o.o. ul. Fabryczna 5, 63-300 Pleszew	
		Miasto i Gmina Pleszew Rynek 1, 63-300 Pleszew	
Zakład Projektowo-Usługowy Inżynierii Środowiska "PRIMEKO"		Stadium	PB-W
62-800 Kalisz, ul. Łódzka 210		Skala	1:25
tel/fax 62 767 02 63		Data oprac.	Maj 2020r.
www.primeko.com.pl e-mail: primeko@o2.pl			
Obiekt	Rozdzielenie kanalizacji na kanalizację sanitarną i deszczową w ciągu ul. Ogrodowej, Placu Kościuszki, ul. Łąkowej, ul. Poznańskiej, ul. Słowackiego, ul. Targowej i ul. Malinie w Pleszewie - element wzdłuż Neru		
Adres	m. Pleszew		
Nazwa rysunku	Rysunek zbrojenia Komora 1		
Projektant spec. konst.budowl	mgr inż. Ryszard Poptawski nr ewid. upr. WKP/0022/P00K/03		Rys nr. 4.2